



### Performance e produttività

- Performance di carico
- Bloccaggio assale posteriore e correttore d'inclinazione di serie
- Tecnologia "FLOW SHARING" di serie per avere fino a 4 movimenti simultanei e proporzionali

### Potenza e resistenza

- Telaio monoblocco ad alta resistenza
- Trazione integrale
- Trasmissione idrostatica e pedale d'avvicinamento preciso

### Confort ed ergonomia

- Posizione di guida confortevole
- LMI di facile lettura e blocco automatico dei movimenti pericolosi
- Joystick 4 in 1 di facile controllo
- Cabina ad alta sicurezza



Altezza massima : 13,6 m



Portata massima : 4000 kg



# HTL 4014



## SOLLEVATORI TELESCOPICI

# Haulotte

  
GROUP

Altezza massima : 13.6 m  
Portata massima : 4000 kg



### PRESTAZIONI

Portata massima	4000 kg
Portata massima ad altezza massima	3000 kg
Portata massima al massimo sbraccio	1000 kg
Altezza massima	13.6 m
Sbraccio alla massima altezza	1.5 m
Sbraccio massimo	9.8 m



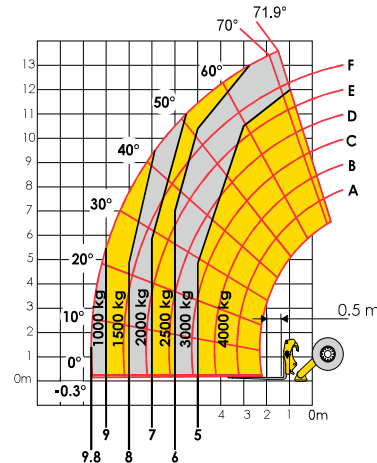
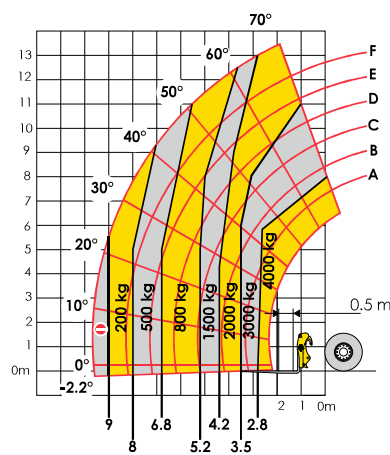
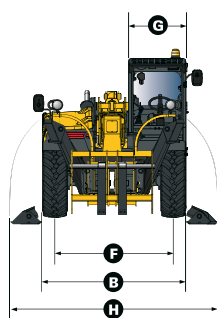
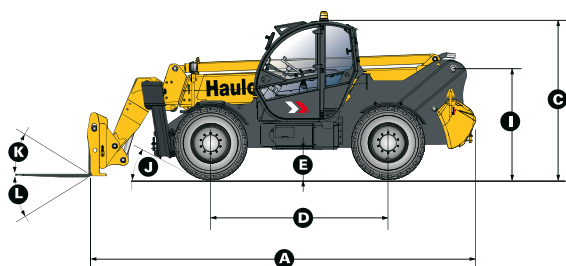
### DIMENSIONI

<b>A</b> Lunghezza fuori tutto	6.46 m
<b>B</b> Larghezza fuori tutto	2.43 m
<b>C</b> Altezza fuori tutto	2.6 m
<b>D</b> Passo	2.89 m
<b>E</b> Altezza da terra	50 cm
<b>F</b> Carreggiata	1.93 m
<b>G</b> Larghezza cabina	0.96 m
<b>H</b> Larghezza - stabilizzatori abbassati	3.34 m
<b>I</b> Altezza del perno di articolazione	1.75 m
<b>J</b> Angolo di attacco	29°
<b>K</b> Angolo inclinazione superiore forche	18°
<b>L</b> Angolo inclinazione inferiore forche	104°
Raggio di sterzata - esterno	4.5 m
Peso con forche	10710 kg
Pneumatici	400/80-24



### MOTORE

Modello motore	PERKINS TIER III	KOHLER TIER IV
Cilindrata	4400 cm <sup>3</sup>	3400 cm <sup>3</sup>
Potenza max	70kW @ 2300rpm	55,4kW @ 2200rpm
Coppia max	392Nm @ 1400rpm	375Nm @ 1400rpm
Trasmissione	Idrostatica	
Capacità serbatoio carburante	130 l	130 l
Capacità serbatoio idraulico	7 l	15 l



### ALLESTIMENTO STANDARD

- Cruscotto digitale retro-illuminato
- Trasmissione idrostatica
- 4 ruote motrici e direttrici
- Comandi simultanee e proporzionali dei movimenti del braccio (sollevamento e sfilo) e degli accessori
- Valvole di sicurezza sui cilindri
- Attacchi idraulici ausiliari di serie
- Blocco dei movimenti pericolosi in caso di sovraccarico
- Correttore d'inclinazione +/- 10°
- Cabina ROPS/FOPS con riscaldamento e ventilazione
- Blocco idraulico dell'assale posteriore

### OPZIONI E ACCESSORI

- Verricello
- Falcone
- Forche
- Pala
- Kit paesi freddi
- Olio biodegradabile
- Olio paesi freddi
- Olio paesi caldi
- Climatizzatore
- Fari di lavoro
- Protezione di metallo del parabrezza (FOPS)