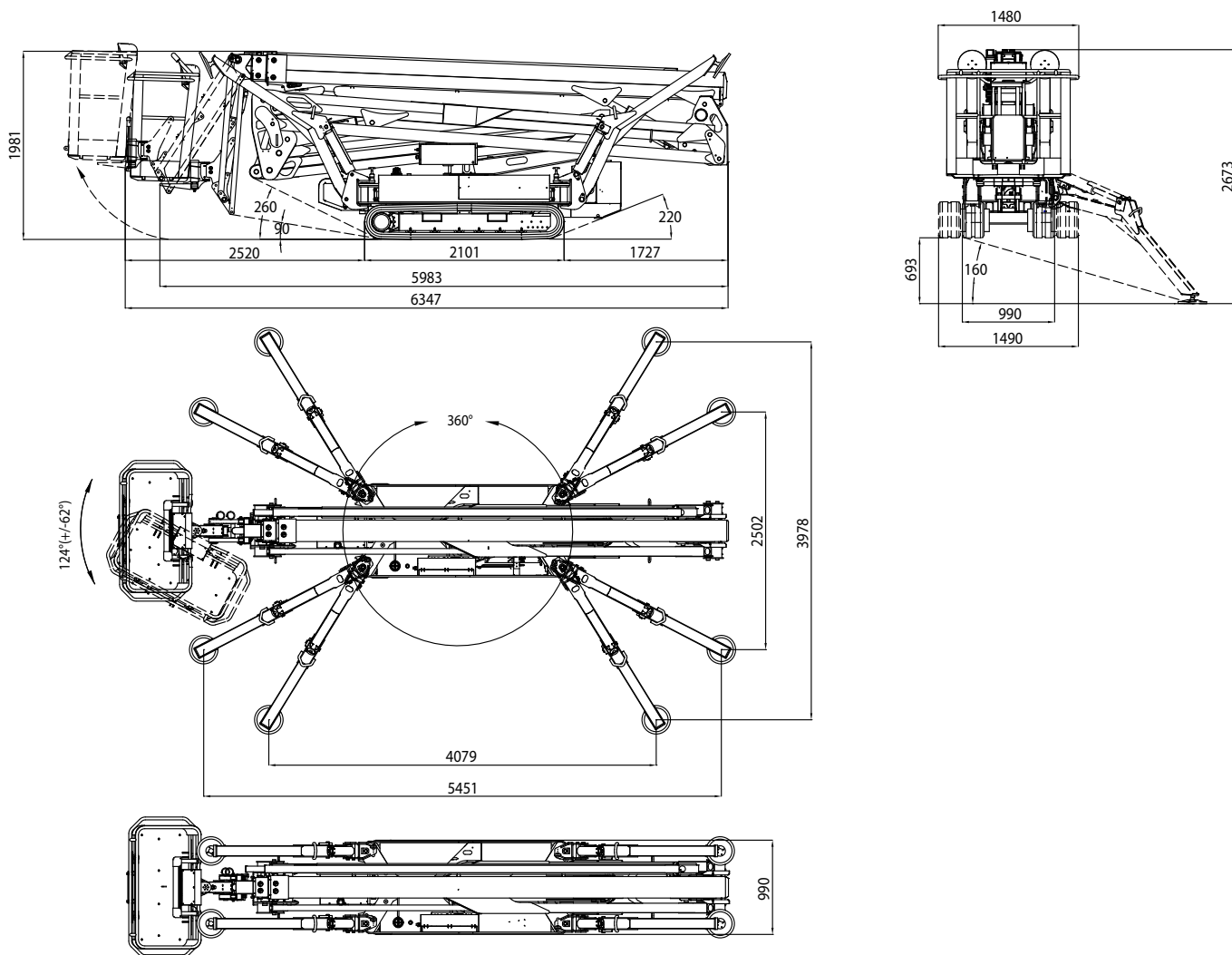
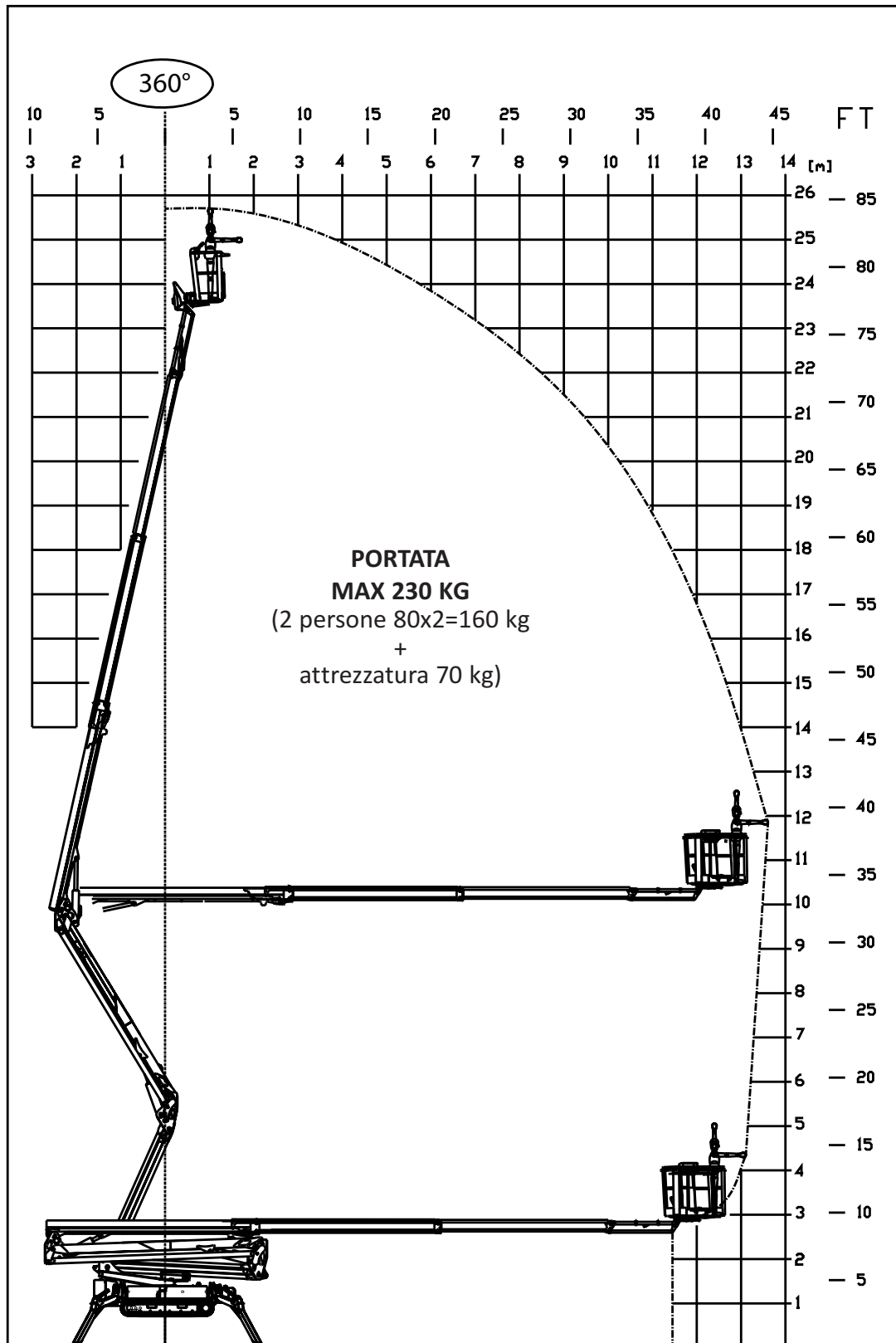


LIGHTLIFT 26.14 *PERFORMANCE III S*



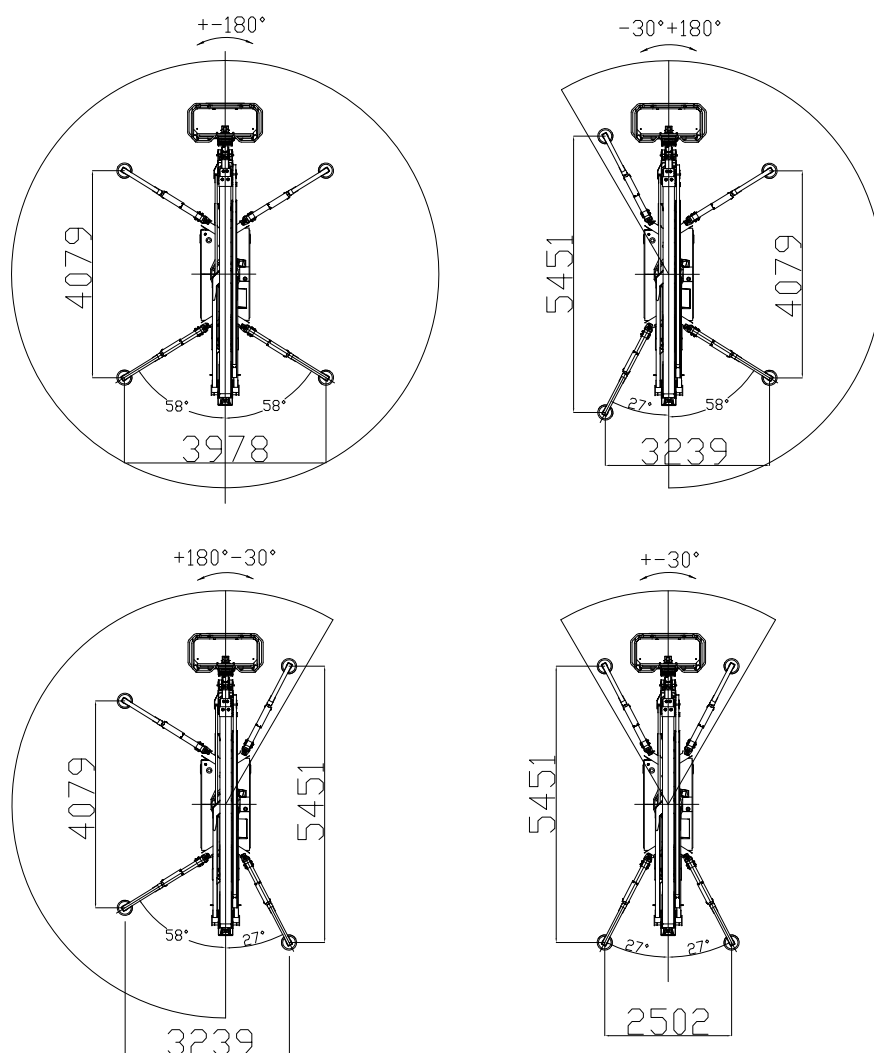
LIGHTLIFT 26.14 *PERFORMANCE III*



LIGHTLIFT 26.14 *PERFORMANCE III*

AREA DI STABILIZZAZIONE VARIABILE DI SERIE

Varie possibilità di stabilizzazione permettono di operare anche nelle aree di lavoro più strette e difficili.



FLIGHTLIFT 26.14 PERFORMANCE III**MOTORE DIESEL**

Marca	Kubota
Tipo	D902 Autorev
Cilindri e cilindrata	898 cm ³
Potenza lorda max.	21,6 HP - 16,1 kW @ 3200 rpm
Avviamento elettrico	12 volt

MOTORE ELETTRICO

Standard	230V / 50 Hz - 2,2 kW
Optional	110V / 50 Hz - 2,2 kW

POMPA IDRAULICA

Motore termico	2 ad ingranaggi
Motore elettrico	2 ad ingranaggi

CINGOLATURA

Tendicingolo	a grasso
Rulli per lato	6 + slitta
Carreggiata del passo variabile	990 / 1490 mm
Velocità di traslazione (con 2 ^a velocità standard)	1,1 - 2 km/h

PESO MACCHINA	4365 kg
SERBATOIO MOTORE DIESEL	25 litri
PENDENZA MAX AMMESSA IN TRASLAZIONE	16° / 28,7%
VELOCITÀ MAX VENTO	12,5 m/s

PIATTAFORME AEREE CINGOLATE



LIGHTLIFT 26.14 PERFORMANCE III LITHIUM ION

IMPIANTO ELETTRICO

Tensione impianto elettrico	83V-12V
Pacco batterie al litio	8,3 kWh
Autonomia di lavoro (ciclo continuo)*	4-5 h
Caricabatterie a bordo.....	220V 50Hz
Caricabatterie opzionale	110V 50Hz
Tempo di ricarica a batterie completamente scariche	4 h (indicativo)
Tempo di ricarica all'80% da batterie completamente scariche	2 h (indicativo)

POMPA IDRAULICA

Motore elettrico	2 ad ingranaggi
------------------------	-----------------

CINGOLATURA

Tendicingolo.....	a grasso
Rulli per lato	6 + slitta
Carreggiata del passo variabile.....	990 / 1490 mm
Velocità di traslazione (con 2ª velocità standard)	0,7 - 1,2 km/h

PESO MACCHINA	4384 kg
PENDENZA MAX AMMESSA IN TRASLAZIONE	16° / 28,7%
VELOCITÀ MAX VENTO	12,5 m/s

* (Autonomia rilevata con ciclo operativo Hinowa H2)