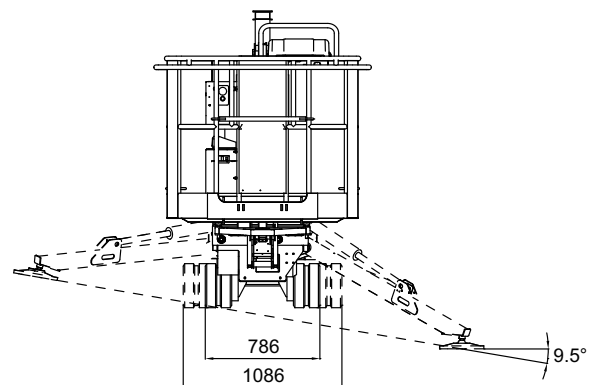
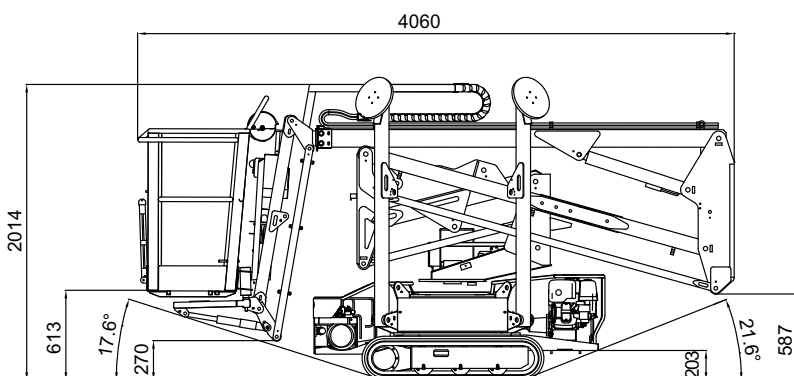
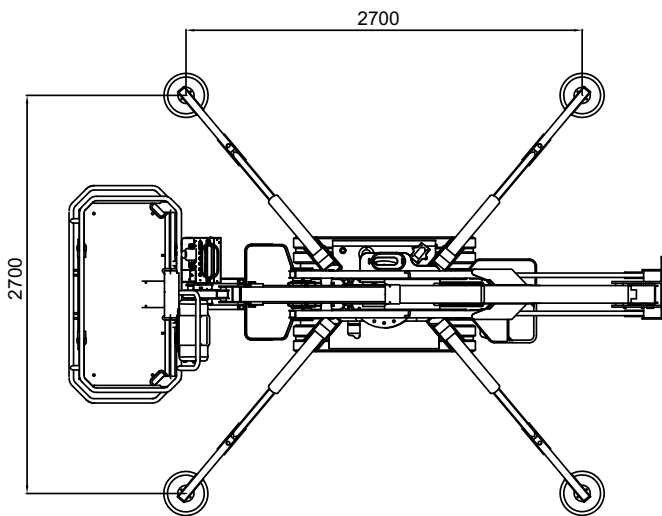
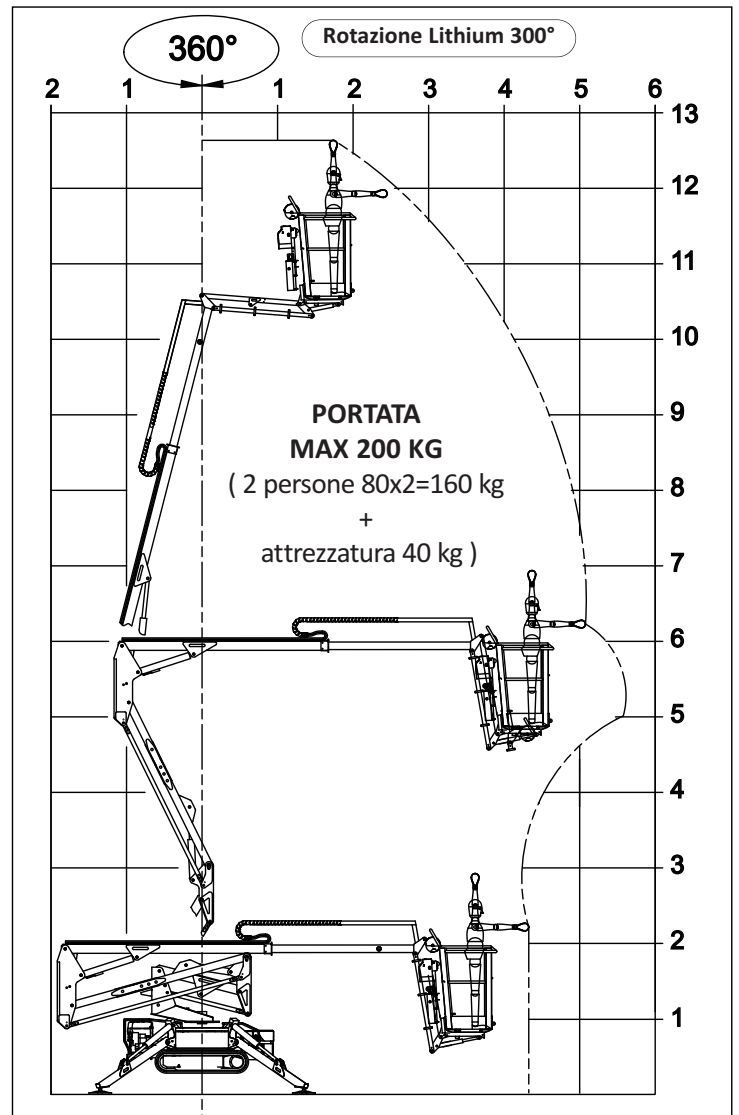
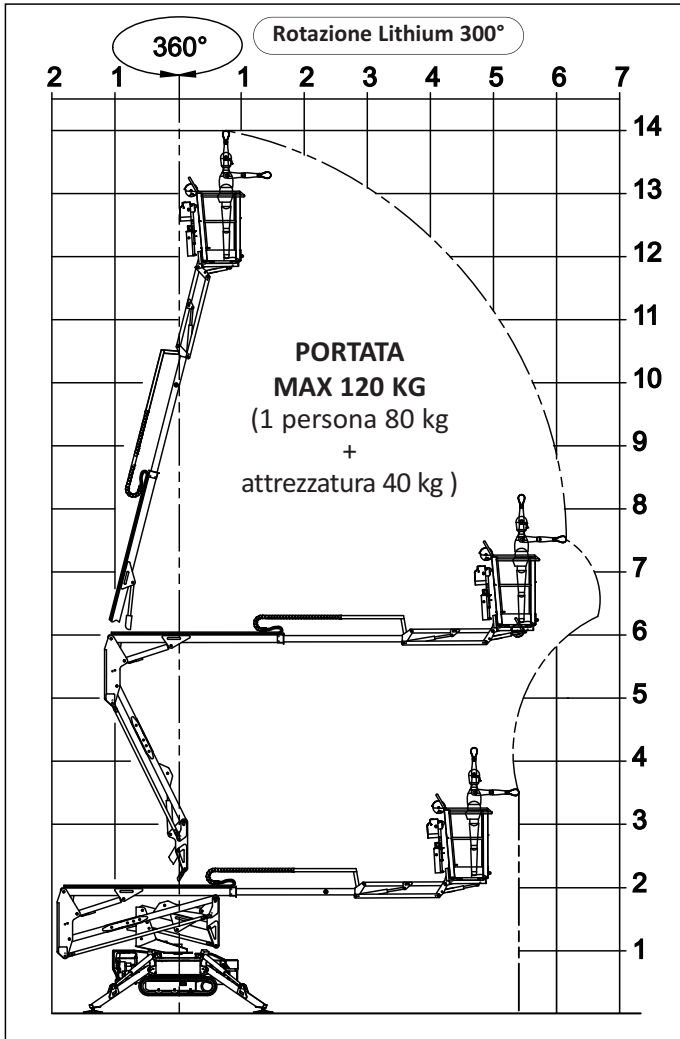


GOLDLIFT 14.70 *MS*



GOLDLIFT 14.70 III S



PIATTAFORME AEREE CINGOLATE



GOLDLIFT 14.70 III

MOTORE BENZINA

MarcaHONDA
TipoiGX390
Cilindri e cilindratamonocilindrico 389 cm³
Potenza lorda max. 11,7 HP - 8,7 kW @ 3600 rpm
Avviamento elettrico12 volt

MOTORE DIESEL

Marca.....HATZ
Tipo1B40 - HD Autorev
Cilindri e cilindratamonocilindrico 462 cm³
Potenza lorda max..... 10 HP - 7,5 kW @ 3600 rpm
Avviamento elettrico 12 volt

MOTORE ELETTRICO

Standard.....230V / 50Hz - 2,2 kW
Optional 110V / 50Hz - 2,2 kW

POMPA IDRAULICA

Motore termico2 ad ingranaggi
Motore elettrico2 ad ingranaggi

CINGOLATURA

Tendicingolo.....a grasso
Rulli per lato3 + slitta
Carreggiata del passo variabile.....786 / 1086 mm
Velocità di traslazione 1,4 km/h
Velocità di traslazione doppia (optional) 1,4 - 2,8 km/h

PESO MACCHINA 1700 kg
PENDENZA MAX AMMESSA IN TRASLAZIONE 15° / 26,8 %
VELOCITÀ MAX VENTO 12,5 m/s

GOLDLIFT 14.70 TTS LITHIUM ION

IMPIANTO ELETTRICO

Tensione impianto elettrico	48V-12V
Pacco batterie al litio	4,8 kWh
Autonomia di lavoro (ciclo continuo)*	4-5 h
Caricabatterie a bordo.....	220V 50Hz
Caricabatterie opzionale	110V 50Hz
Tempo di ricarica a batterie completamente scariche	4 h (indicativo)
Tempo di ricarica all'80% da batterie completamente scariche.....	2 h (indicativo)

POMPA IDRAULICA

Motore elettrico	2 ad ingranaggi
------------------------	-----------------

CINGOLATURA

Tendicingolo.....	a grasso
Rulli per lato	3 + slitta
Carreggiata del passo variabile	786 / 1086 mm
Velocità di traslazione.....	1,2 km/h
Velocità di traslazione doppia (optional)	1,2 - 2,4 km/h

PESO MACCHINA	1810 kg
----------------------------	---------

PENDENZA MAX AMMESSA IN TRASLAZIONE	15° / 26,8%
--	-------------

VELOCITÀ MAX VENTO	12,5 m/s
---------------------------------	----------

* (Autonomia rilevata con ciclo operativo Hinowa H2)