

Catalogo > Serbatoi da trasporto > Serbatoi da trasporto - Traspo

Traspo



01



02



03



04



05



06



07



08



09



10



11



12



13



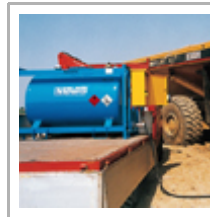
14



15



16



17



18





Traspo:

Serbatoi omologati, contenitori intermedi metallici per trasporto carburante (GIR)

Per risolvere il problema del trasporto del carburante Emiliana Serbatoi ha studiato e realizzato la serie dei contenitori TRASPO® omologati dal Ministero dei Trasporti in conformità alle normative ADR/marcatura UN.

Il serbatoio trasportabile TRASPO® è costruito in acciaio al carbonio, elettro-saldato a tenuta e provvisto di intelaiatura metallica di protezione esterna.

Caratteristiche costruttive:

- Serbatoi asse cilindrico orizzontale (Mod. 380-620-910) o verticale (Mod. 250-450), montati all'interno di una struttura metallica di protezione antiurto ed antirrotolamento. Terminata la fase di saldatura i serbatoi vengono sottoposti a trattamento di sabbiatura per poi essere verniciati. Il processo di verniciatura prevede che i serbatoi vengono ricoperti di polvere verniciante a base di resine sintetiche, che aderisce alla superficie metallica per effetto elettrostatico; successivamente vengono passati in un forno dove, a causa della temperatura, la vernice prima fonde e poi polimerizza realizzando uno strato aderente e resistente.
- I modelli 620 e 910 sono inoltre dotati di paratie interne frangiflutto.
- Boccaporto superiore di diametro 300 mm, a tenuta stagna con piastra e controflangia di spessore 10 mm., bulloni e guarnizione per carburanti.
- Valvola di sicurezza a tre effetti, diam. 2", a norma di legge (certificata)
- Valvola a sfera su tronchetto di aspirazione, provvista di dispositivo a leva per prevenire aperture accidentali.
- Piastre per il sollevamento bilanciato dall'alto, anche a pieno carico.
- Imbocchi laterali per forche da carrello elevatore e fori per l'eventuale ancoraggio al pianale.
- Predisposizione per messa a terra ed equipotenziale.
- I serbatoi trasportabili TRASPO® possono essere dotati di gruppo erogatore contenuto in armadietto metallico verniciato a polveri, dotato di chiusura a chiave ed allestito in base all'esigenza del cliente.

Dati tecnici e allestimenti:

- La gamma denominata TRASPO® è composta da 5 modelli base della capacità di 250, 380, 450, 620 e 910 litri.
- Il TRASPO® può essere dotato di gruppo di travaso manuale (con pompa rotativa a palette) , con elettropompa a batteria da 12V oppure 24V.
- Elettropompa a batteria ha una portata di 40 lt./min. (opzionale 60 lt./min.) ed è provvista di by-pass incorporato, cavi di collegamento con connettore o pinze per batteria.
- Pistola ad arresto manuale o automatico.
- Tubo in gomma antistatico da 5 m.
- Contalitri ad uso non commerciale (opzionale).

Certificati a corredo:

- Rapporto di messa in servizio / ispezione iniziale, rilasciato da Ente Autorizzato
- Dichiarazione di conformità CE del gruppo di travaso
- Libretto di istruzioni per l'utilizzo stradale secondo le prescrizioni ADR e per il corretto utilizzo dei dispositivi di travaso.

Ogni TRASPO® viene singolarmente ispezionato dall'Ente autorizzato al collaudo con emissione del certificato iniziale di messa in servizio, soggetto a revisione ogni 30 mesi con analogha procedura.

PROVA DI VIBRAZIONE ADR 2011 SUPERATA.

Desideriamo informarvi che Emiliana Serbatoi S.R.L. è organizzata ed attrezzata per effettuare il servizio di verifica periodica su serbatoi trasportabili (GIR) ai sensi del regolamento ADR; per ulteriori informazioni contattateci.